

# EGA

*perfil*

amixalan

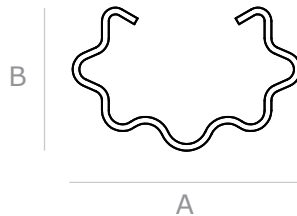
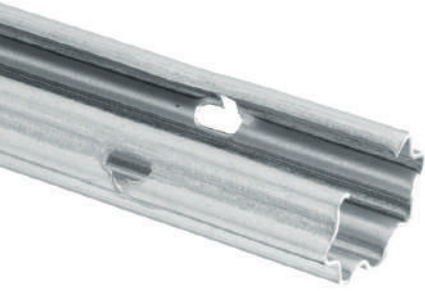
## POSTE INTERMEDIÁRIO ESTANDAR

Relação de preço de qualidade adequada  
no poste intermediário

AVDA. DE LOS CASTAÑOS, Nº 15 · POL. IND.  
SAN MIGUEL 31132 · VILLATUERTA (NAVARRA)  
T. (+34) 948 32 16 20 F. (+34) 948 32 16 21  
info.ega@egaperfil.com  
[www.egaperfil.com](http://www.egaperfil.com)

# POSTE INTERMEDIÁRIO ESTANDAR

Relação de preço de qualidade adequada  
no poste intermediário



**Comprimentos padrão (mm): 2200 / 2000 e 1800.**  
**A pedido, o comprimento desejado pode ser fabricado.**

## CARACTERÍSTICAS GERAIS:

Apresentamos os postes com ranhuras mistos, paralelos na parte superior e alternados na parte inferior, o que agrega maior versatilidade e resistência.

A pedido, todos os tipos de ranhuras podem ser feitas: paralelo, alternado, furo central, ranhuras horizontais em H, RA ou combinação de várias delas.

Os postes são lacrados e marcados com o ano de fabricação.

Os postes estão totalmente preparados para a mecanização integral (vintage, prepoda, despunte, intercepas...)

Recomenda-se a fixação do poste de uma profundidade entre 1/3 e 1/4 do comprimento total, dependendo das instalações e do tipo de terreno.

A distância entre as postes varia entre 4 e 6 metros, dependendo das características de cada exploração.

## DESCRIÇÃO

## QUALIDADE

**TIPO DE AÇO E REVESTIMENTO:** Aço DX51D, galvanizado Z-275, de acordo com EN-10346: 2015.

Sob demanda eles podem ser fabricados com revestimentos superiores (Magnelis...) e materiais diferentes (decapagem, Corten...)

**ESPESSURA:** 1,50 mm.

## SEÇÃO TRANSVERSAL

<b>A (largura) mm.</b>	51	<b>B (altura) mm.</b>	32
<b>Peso por metro (kg/ml):</b>	e= 1,5 mm. / 1,283		
<b>Tolerância de comprimento (+/- mm):</b>	3,000		
<b>Tolerância ao desenvolvimento (+/- mm):</b>	1,000		
<b>Inércia (e=1,80 mm.):</b>	I1 (vertical) mm <sup>4</sup> :	49.570	
	I2 (horizontal) mm <sup>4</sup> :	16.910	

## APRESENTAÇÃO E EMBALAGEM

**Tipo de ranhuras:** Ranhura N e a pedido H e RA.

**Número de ranhuras de acordo com o comprimento**

Comprimentos (mm)	Unidades
1800	9
2000	9
2200	12

**Unidades por fardo:** 200 uds.

**Unidades por caminhão completo**

Comprimentos (mm)	Unidades	e=1,50 mm.
1800	10800	
2000	9700	
2200	8800	